

# 2<sup>1</sup>/<sub>2</sub> Zimmerwohnung ca. 62m<sup>2</sup>

Hausgemeinschaft 50+, Brandstrasse 15, 8610 Uster, 1. Obergeschoss Ost, Whg-Nr. 1514

## Termin

Bezug per **1. Mai 2012**

oder nach Vereinbarung

**Achtung! Diese Wohnung richtet sich an Personen und Paare ab rund 50 Jahren.**

## Mietzins

Nettomietzins	exkl. NK	CHF	<b>1'230.00</b>
+ Heiz- und Nebenkosten	akonto	CHF	<b>190.00</b>
+ Solidaritätsbeitrag*		CHF	10.00-40.00

\* Solidaritätsbeitrag nach internem Reglement  
+ Einstellplätze können dazu gemietet werden

## Beschreibung

**Beschreibung und Grundriss auf Seite 2 dieses Inserats.**

## Pflicht-Anteilscheinkapital

Anteilscheinkapital I	CHF	<b>2'500.00</b>
Anteilscheinkapital II*	CHF	<b>9'500.00</b>

\* Finanzierung eventuell mit Vorsorgegeldern  
(2. | 3. Säule)

## Auskunft

**Wohnbaugenossenschaft  
Gewo Züri Ost**

Aathalstrasse 5  
8610 Uster

044 905 80 10

[www.gewo.ch](http://www.gewo.ch)  
[info@gewo.ch](mailto:info@gewo.ch)

## Besichtigungen

**Wohnbaugenossenschaft  
Gewo Züri Ost**

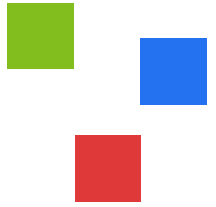
044 905 80 10

[www.gewo.ch](http://www.gewo.ch)  
[info@gewo.ch](mailto:info@gewo.ch)



Seite 1





# 2<sup>1</sup>/<sub>2</sub> Zimmerwohnung ca. 62m<sup>2</sup>

Hausgemeinschaft 50+, Brandstrasse 15, 8610 Uster, 1. Obergeschoss Ost, Whg-Nr. 1514

## Beschreibung

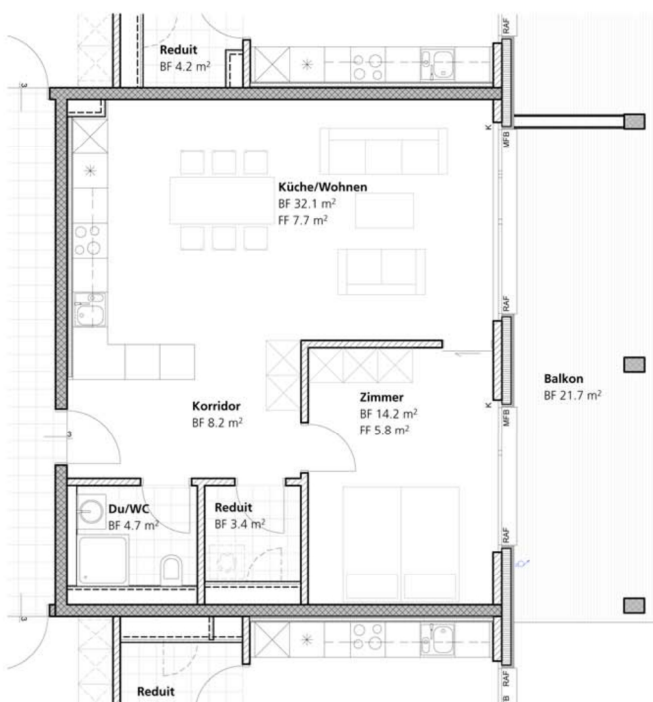
### Die Grundidee

- Das Haus richtet sich an (wieder) kinderlose Haushalte, also in der Regel an Einzelpersonen oder Paare ab rund 50 Jahren. Sie sollen wenn nötig bis ins hohe Alter in diesem Haus leben können.
- Die künftigen Bewohnenden können Einfluss auf das Konzept des Hauses nehmen und bewohnen es in teilweiser Selbstverwaltung.
- Das Haus bietet eine kostengünstige Alternative für Menschen, die aus zu gross oder umständlich gewordenen Wohnungen ausziehen wollen, die nicht für sich allein möglichst grosse Wohnflächen suchen, die mit Land und Ressourcen sparsam umgehen und dennoch nicht auf Komfort verzichten wollen.

### Ihre Umgebung

- Der beliebte Wohnort Uster ist hervorragend an den öffentlichen Verkehr angebunden. Die S-Bahnen bringen Sie direkt im Viertelstundentakt nach Zürich und ins Zentrum des Oberlandes.
- Die Brandstrasse befindet sich östlich des Ustermer Zentrums, mit seinen vielfältigen Einkaufsmöglichkeiten, in Gehdistanz zum Bahnhof. Erleben Sie diese stark wachsende, dynamische Stadt und werden Sie Teil von ihr.

**Geniessen Sie die mannigfaltige Landschaft in der Umgebung und die Schönheit des Greifensees.**



Einen grösseren Grundriss finden Sie auf unserer Homepage unter <http://www.gewo.ch/typo3/index.php?id=164> (www.gewo.ch-->Häuser und Siedlungen --> Brandstrasse)